

Informations été 2020 à Vignoc



Les accueils de loisirs sont pour l'heure maintenus pour la période de l'été 2020. Si de nouvelles dispositions émanant du gouvernement venaient, dans les prochaines semaines, modifier cette information, vous en seriez aussitôt avisés. En raison de la crise sanitaire et en l'absence de consignes précises pour cet été, vous ne trouverez pas dans ce programme l'habituelle présentation des mois de Juillet et Août.

Le contexte nous amène à adapter notre organisation:

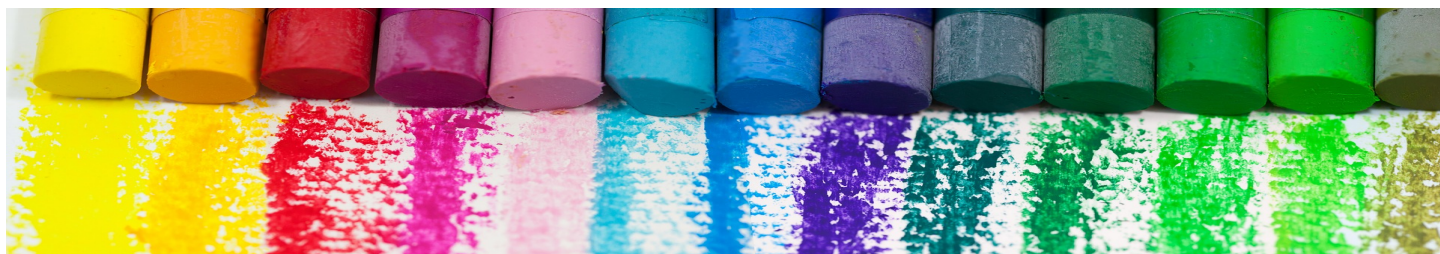
- L'effectif accueilli pourrait être moins important au regard des mesures et dans le respect du protocole sanitaire des accueils de loisirs.
- L'association Accueil et Loisirs n'organisera pas de mini-camps cette année.
- Ouverture du centre de loisirs de 8h30 à 18h30. Inscription à la journée obligatoire.
- Accueil des enfants jusqu'à 9h30 et départ à partir de 17h.

Cependant nous souhaitons permettre aux enfants de vivre des vacances riches de rencontres, de découvertes et de sensations!

L'équipe d'animation

Guillaume MONTAGNE dirigera le centre de loisirs pendant ces vacances. Il est animateur professionnel (B.P.J.E.P.S. Loisirs tous publics). Des animateurs vacataires l'accompagneront durant cette période.

Le centre de loisirs sera ouvert du
6 au 17 juillet et du 17 au 31 août.



Informations pratiques



Documents obligatoires pour valider les inscriptions :

- La fiche sanitaire
- Photocopie des vaccins
- Cotisation 2019/2020 à jour (15€/famille pour l'année scolaire)
- Règlement lors de l'inscription
- Attestation d'inscription scolaire pour les – 3 ans

Modalités d'inscription:

Pré-inscriptions par mail uniquement du Mercredi 3 au 19 juin dans la limite des places disponibles. Un mail de confirmation ainsi que les modalités d'accueil vous seront envoyés dès la semaine suivante.

Toute absence d'enfant inscrit sera facturée au tarif plein sauf sur présentation d'un justificatif médical.

Pour toute information complémentaire, n'hésitez pas à contacter Guillaume MONTAGNE, mail : guillaume.montagne@accueiletloisirs.fr ou tel: 06.95.86.63.08

Tarifs

	Communes conventionnées		Autres communes	
	Journée	1/2 journée	Journée	1/2 journée
QF 1 à 750	9,24 €	7,66 €	18,27 €	13,75 €
QF 751 à 950	10,92 €	9,34 €	19,95 €	15,43 €
QF 951 à 1250	11,86 €	10,29 €	20,89 €	16,38 €
QF 1251 à 1500	13,44 €	11,86 €	22,47 €	17,95 €
QF > à 1500 ou non CAF/MSA	14,28 €	12,70 €	23,31 €	18,79 €

Les tarifs n'incluent pas les repas. Ils sont facturés par la mairie.

